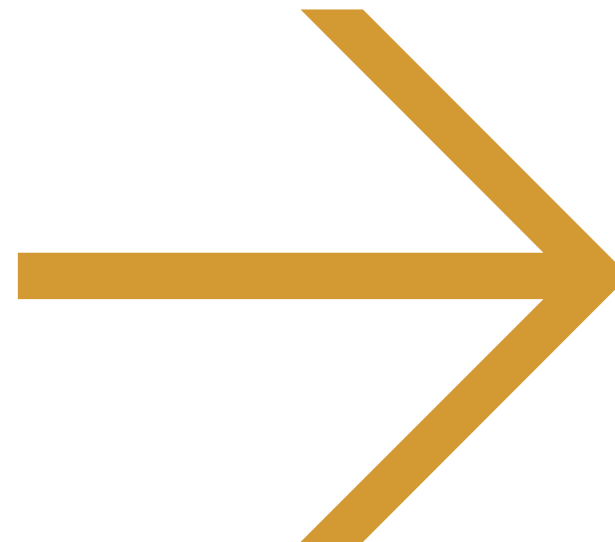


# Gebruiksvergunning & -melding

Bob van Os  
Beleidsmedewerker brandveiligheid





# Inleiding

---

**Afhandeling melding en vergunning**

**Handhavingsbeleid**

**Overgangsbepalingen**

**Vragen ?**



## Afhandeling melding en vergunning

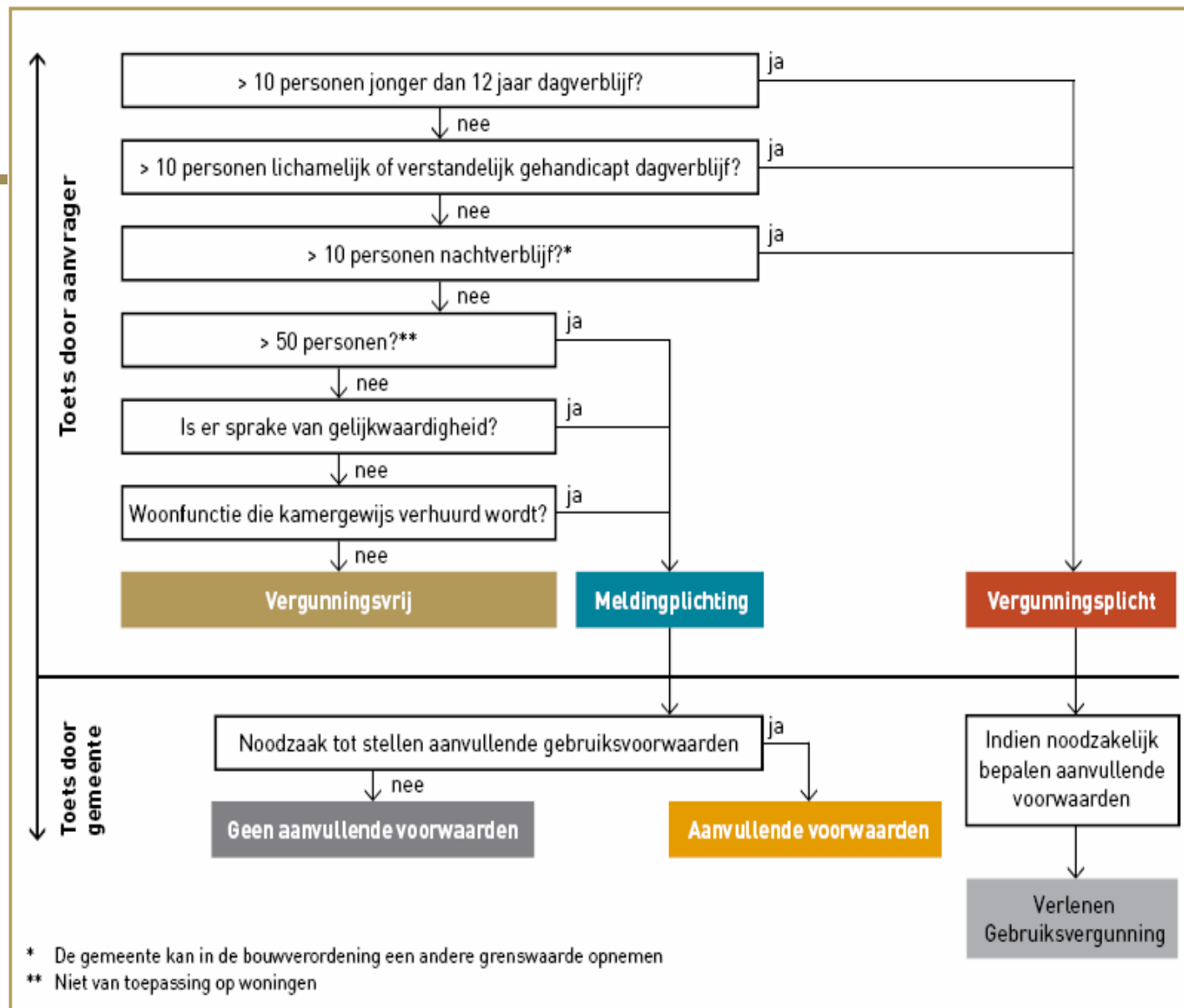
---

### **Gebruiksbesluit kent drie systemen**

- algemeen gebruik
- gebruiksmelding
- gebruiksvergunning

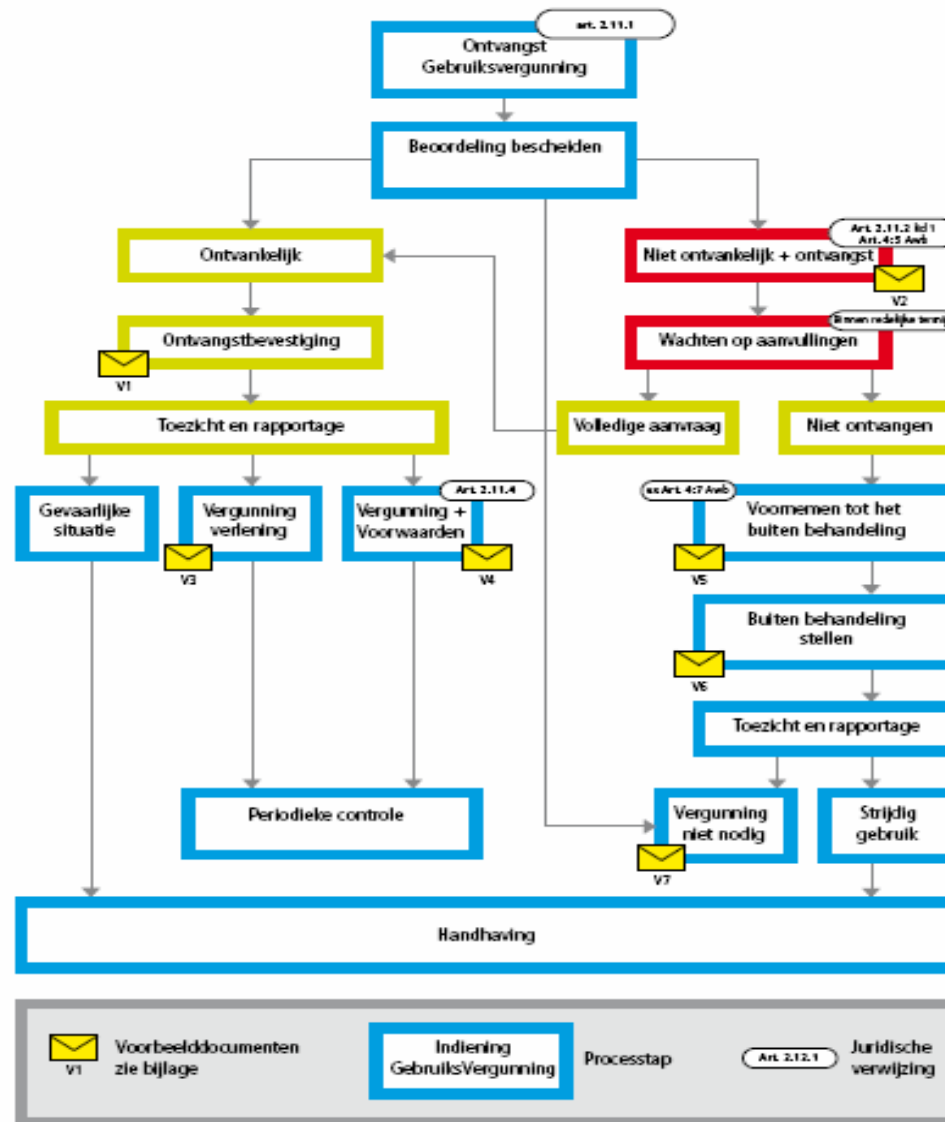
### **Verschillende eisen**

- algemene eisen
- nadere eisen



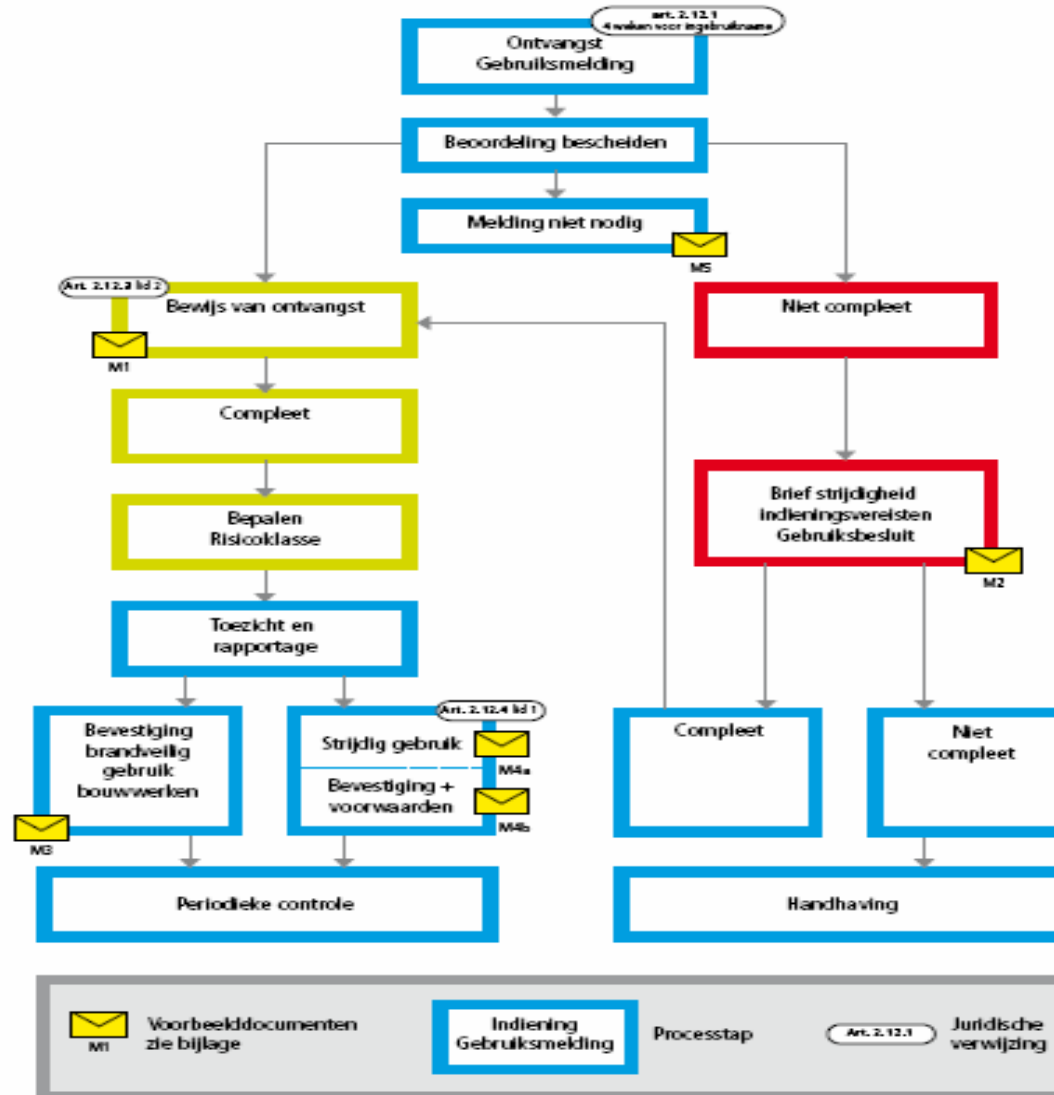


## Bijlage 2 Schema afhandeling Gebruiksvergunning





### Bijlage 3 Schema afhandeling Gebruiksmelding





## Handhavingsbeleid

---

- bepaal risicoklassen
- controle frequenties
- diepgang controle
- aanschrijvingsprocedure
- dwangmaatregelen





## Overgangsbepalingen

---

- vóór 1 november gebruiksvergunning verleend en gebruiksvergunning is ook vereist volgens Gebruiksbesluit
- vóór 1 november gebruiksvergunning verleend en volgens Gebruiksbesluit is een gebruiksmelding vereist
- vóór 1 november gebruiksvergunning aangevraagd en gebruiksvergunning is ook vereist volgens Gebruiksbesluit
- vóór 1 november gebruiksvergunning aangevraagd en volgens Gebruiksbesluit is een gebruiksmelding vereist





## Vragen ?

---

- wonen en zorg
- kamergewijze verhuur
- beheersbaarheid van brand
- toepassing NEN-normen
- gelijkwaardigheid
- controle en handhaving
- keuringsfrequentie draagbare blustoestellen
- aankledingsmateriaal
- leges
- handhavingsbeleid